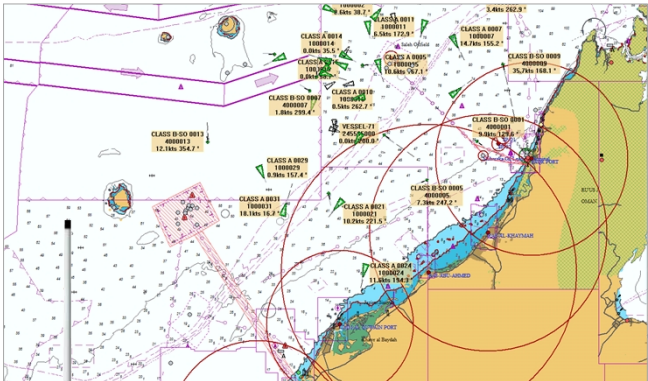


AIS 航标 (I 型)

NAN-1000/2000/4000/5000

- 双重功能：真实航标和虚拟航标
- 单个终端最多可发射 50 个虚拟航标
- 兼容北斗功能
- 发射功率高达 12.5W，覆盖范围广
- 低功耗
- 结构紧凑，免维护



NAN-1000



NAN-2000



NAN-4000



NAN-5000

型号	形状	发射功率	GPS 天线	VHF 天线	电源电压
NAN-1000	圆锥形	12.5 W	内置	内置	12~18 V
NAN-2000	飞碟形	12.5 W	内置	外接	12~18 V
NAN-4000	杆状形	2.0 W	内置	一体	12~18 V
NAN-5000	水密盒	12.5 W	外接	外接	12~18 V



性能特点

- NAN 系列 AIS 航标是新阳升新一代 AIS 航标, 2~12.5W 可调发射功率, 可应用于真实航标、虚拟航标、真实或虚拟复合航标。
- NAN 系列航标能满足 I 型 AIS 航标的技术要求, 细分的结构设计可以适应各种安装环境, 以满足不同用户的不同需求。NAN-1000、NAN-4000 具有一体化、免维护、低功耗、快速部署、适用于各类浮标的特点; NAN-2000、NAN-5000 天线全部采用外置式设计, 主要应对一些特殊结构航标灯器以及岸基环境的安装。
- 产品采用 SoC 技术, 确保在海上恶劣环境下长期使用, 稳定可靠。内置北斗单模或北斗/GPS 双模定位模块。
- NAN-X000 适用于以下场合:
 - 内河海上航标
 - 石油平台
 - 海洋浮标
 - 港口电子围栏
 - 海上风电场
 - 大桥电子航道
 - 海上牧场围栏等
- NAN-X000 符合 IALA A-126、IEC 62320-2、ITU-R M.1371-5 和 IEC 60945 等国际标准。

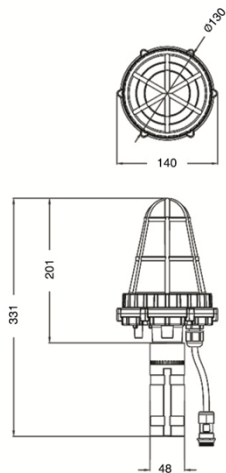
技术指标

- 发射频率: AIS1、AIS 2
- 通信模式: FATDMA、RATDMA
- 消息类型: MSG 6、MSG 21 (默认)
- 发射间隔: 3~60 分钟 (可设置)
- 发射功率: 12.5W (NAN-1000/2000/5000)
2W (NAN-4000)
- 耗电电流: ≤40mA (12V)
- 接口: RS232, NMEA 0183
- 工作温度: -15~+55℃
- 电源电压: DC 12V (范围: 12V~18V)
- 防护等级: IP66

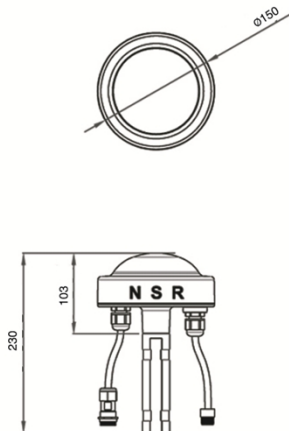


设备尺寸

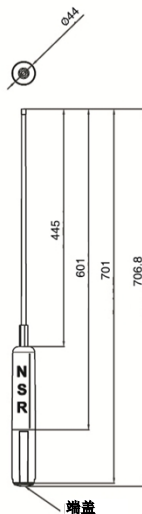
NAN-1000



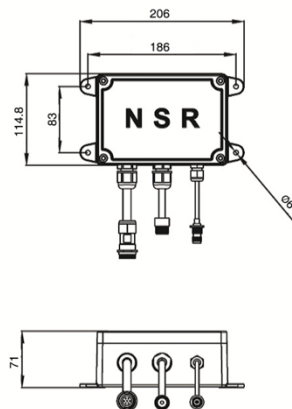
NAN-2000



NAN-4000



NAN-5000



※ 技术指标以产品说明书为准